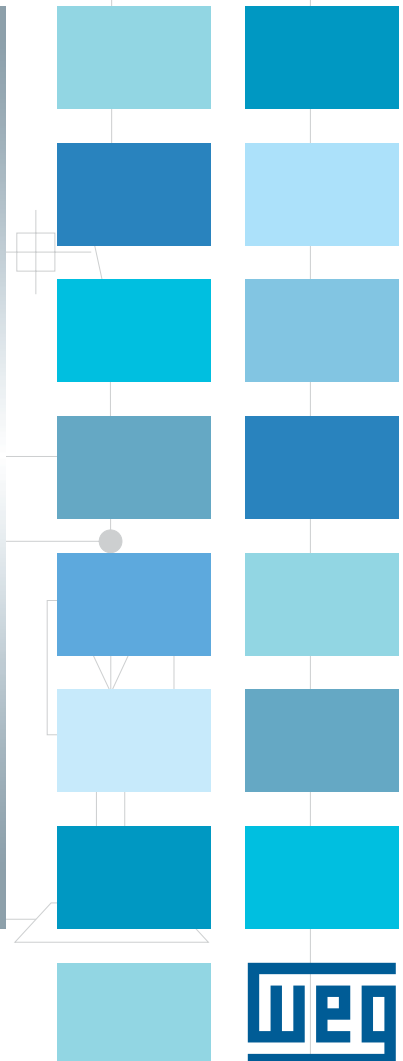
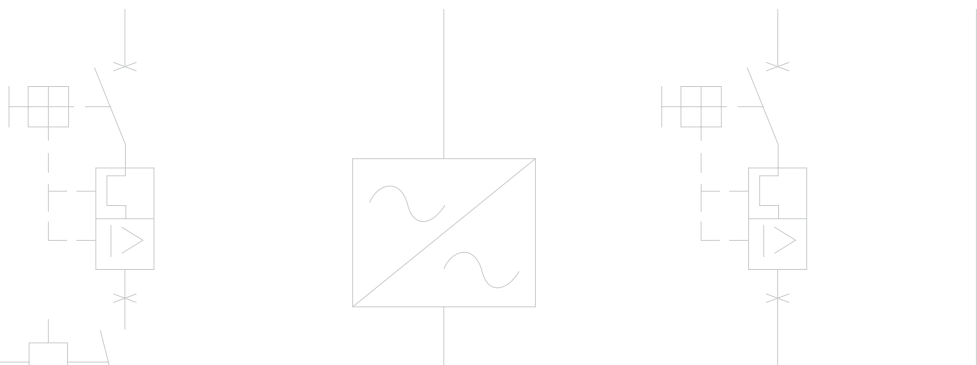


Automação

Contatores - Linha CWM

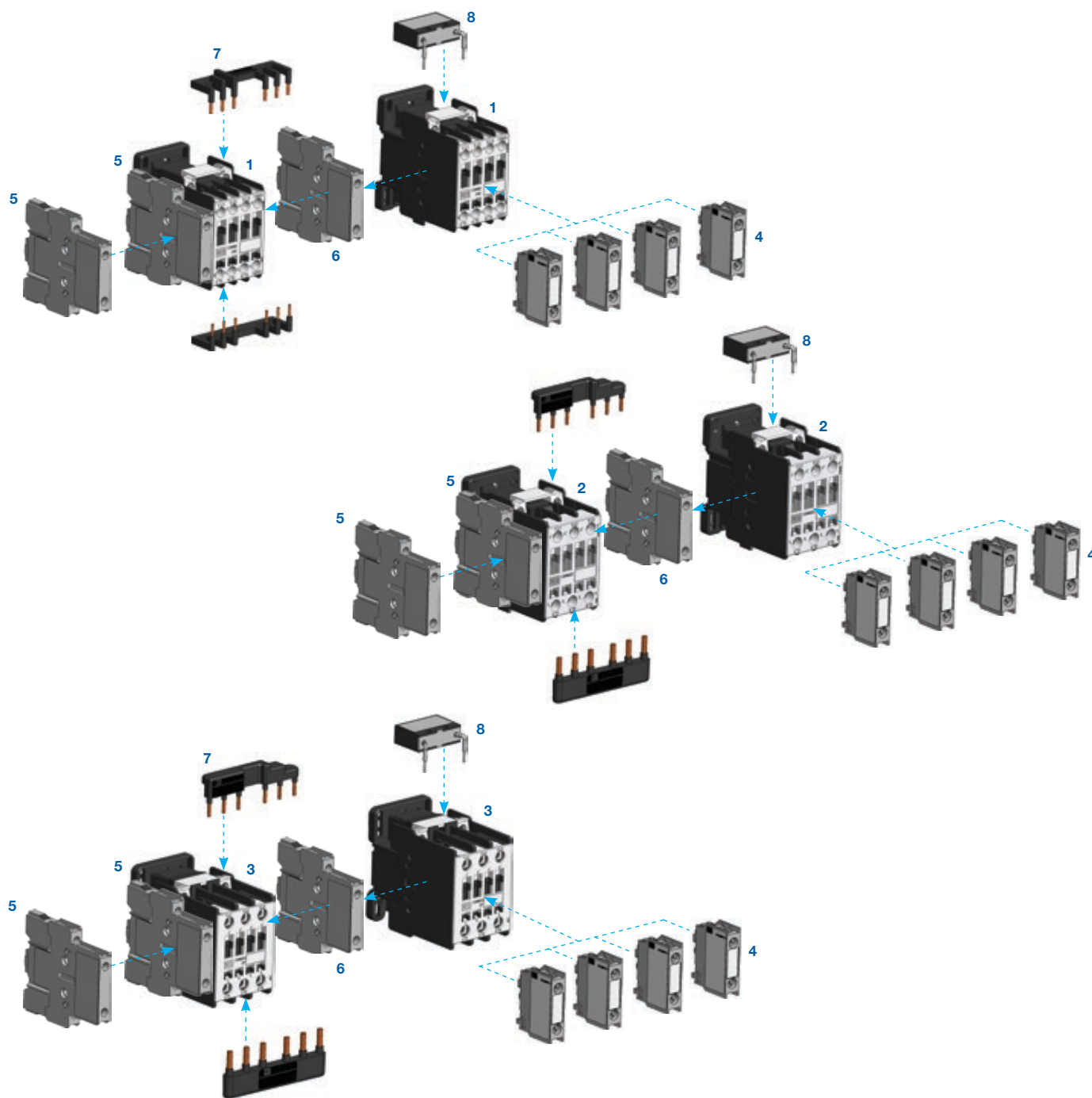


3

3



Contatores CWM9...40, CAWM4 - Panorama Geral



- 1 - Contatores CWM9...18 ou CAWM4
- 2 - Contator CWM25
- 3 - Contatores CWM32/40
- 4 - Blocos de contatos auxiliares frontais BCXMF
- 5 - Blocos de contatos auxiliares laterais BCXML
- 6 - Blocos de intertravamento mecânico BLIM
- 7 - Barramentos para conexões rápidas
- 8 - Blocos supressores de surto BAM

Contatores de Potência

- Fixação por parafusos ou diretamente em trilho DIN 35 mm
- Protegido contra corpos estranhos e toques
- Contatos auxiliares integrados até 18 A
- Acessórios para montagem frontais e laterais
- Permite montagem direta aos relés de sobrecarga RW
- Mesmo dimensional até 25 A
- Possibilidade de acrescentar: 4 contatos auxiliares (CWM9...25) e 6 contatos auxiliares (CWM32/40)



Tripolares de 9 A a 40 A (AC-3)

I _e máx. (U _e ≤ 440 V)	I _e = I _{th} (U _e ≤ 690 V) θ ≤ 55 °C	Potência nominal de emprego em AC-3 ¹⁾ Motor trifásico - IV polos - 60 Hz - 1.800 rpm						Contatos auxiliares por contactor		Bloco de contato auxiliar fornecido separadamente		Referência para completar com a tensão de comando	Peso ⁵⁾ kg
		220 V 230 V	380 V	400 V 415 V	440 V	500 V	660 V 690 V	3 NA	1 NF	BCXMF10	BCXMF01		
AC-3	AC-1												
A	A	kW / cv	kW / cv	kW / cv	kW / cv	kW / cv	kW / cv						
9	25	2,2 / 3	3,7 / 5	3,7 / 5	4,5 / 6	4,5 / 6	5,5 / 7,5	1	-	Integrado	-	CWM9-10-30 ♦	0,360
								-	1	-	Integrado	CWM9-01-30 ♦	
								1	1	Integrado	1	CWM9-11-30 ♦	
								2	2	1	2	CWM9-22-30 ♦	
12	25	3 / 4	5,5 / 7,5	5,5 / 7,5	5,5 / 7,5	5,5 / 7,5	7,5 / 10	1	-	Integrado	-	CWM12-10-30 ♦	0,360
								-	1	-	Integrado	CWM12-01-30 ♦	
								1	1	Integrado	1	CWM12-11-30 ♦	
								2	2	1	2	CWM12-22-30 ♦	
18	32	4,5 / 6	7,5 / 10	9,2 / 12,5	9,2 / 12,5	9,2 / 12,5	11 / 15	1	-	Integrado	-	CWM18-10-30 ♦	0,360
								-	1	-	Integrado	CWM18-01-30 ♦	
								1	1	Integrado	1	CWM18-11-30 ♦	
								2	2	1	2	CWM18-22-30 ♦	
25	45	5,5 / 7,5	11 / 15	11 / 15	11 / 15	11 / 15	11 / 15	-	-	-	-	CWM25-00-30 ♦	0,330
								1	-	1	-	CWM25-10-30 ♦	
								-	1	-	1	CWM25-01-30 ♦	
								1	1	1	1	CWM25-11-30 ♦	
32	60	9,2 / 12,5	15 / 20	15 / 20	15 / 20	15 / 20	18,5 / 25	2	2	2	2	CWM25-22-30 ♦	0,620
								-	-	-	-	CWM32-00-30 ♦	
								1	-	1	-	CWM32-10-30 ♦	
								-	1	-	1	CWM32-01-30 ♦	
								1	1	1	1	CWM32-11-30 ♦	
								2	2	2	2	CWM32-22-30 ♦	
40	60	11 / 15	18,5 / 25	18,5 / 25	22 / 30	22 / 30	22 / 30	-	-	-	-	CWM40-00-30 ♦	0,650
								1	1	1	1	CWM40-11-30 ♦	
								2	2	2	2	CWM40-22-30 ♦	

Substitua "♦" pelo código da tensão de comando²⁾.

Corrente Alternada

Código	V04	V06	V10	V11	V15	V18	V26	V30	V32	V37	V41	V42	V45	V46	V47	V50
V (50 Hz)	20	24	42	48	95	110	190	208	220	240	325	380	-	400	415	440
V (60 Hz)	24	28	48	56	110	120	220	240	255	277	380	440	400	460	480	510

Código	D02	D07	D13	D23	D25	D33	D34	D35	D36
V (50/60 Hz)	24	48	110	220	240	380	400	415	440

Corrente Contínua

Código (CWM9...25)	C02	C03	C07	C12	C13	C15
V CC	12	24	48	110	125	220

Código (CWM32/40)	C34	C37	C40	C44
V CC	24...28	42...50	110...130	208...240

Notas: 1) Valores orientativos;

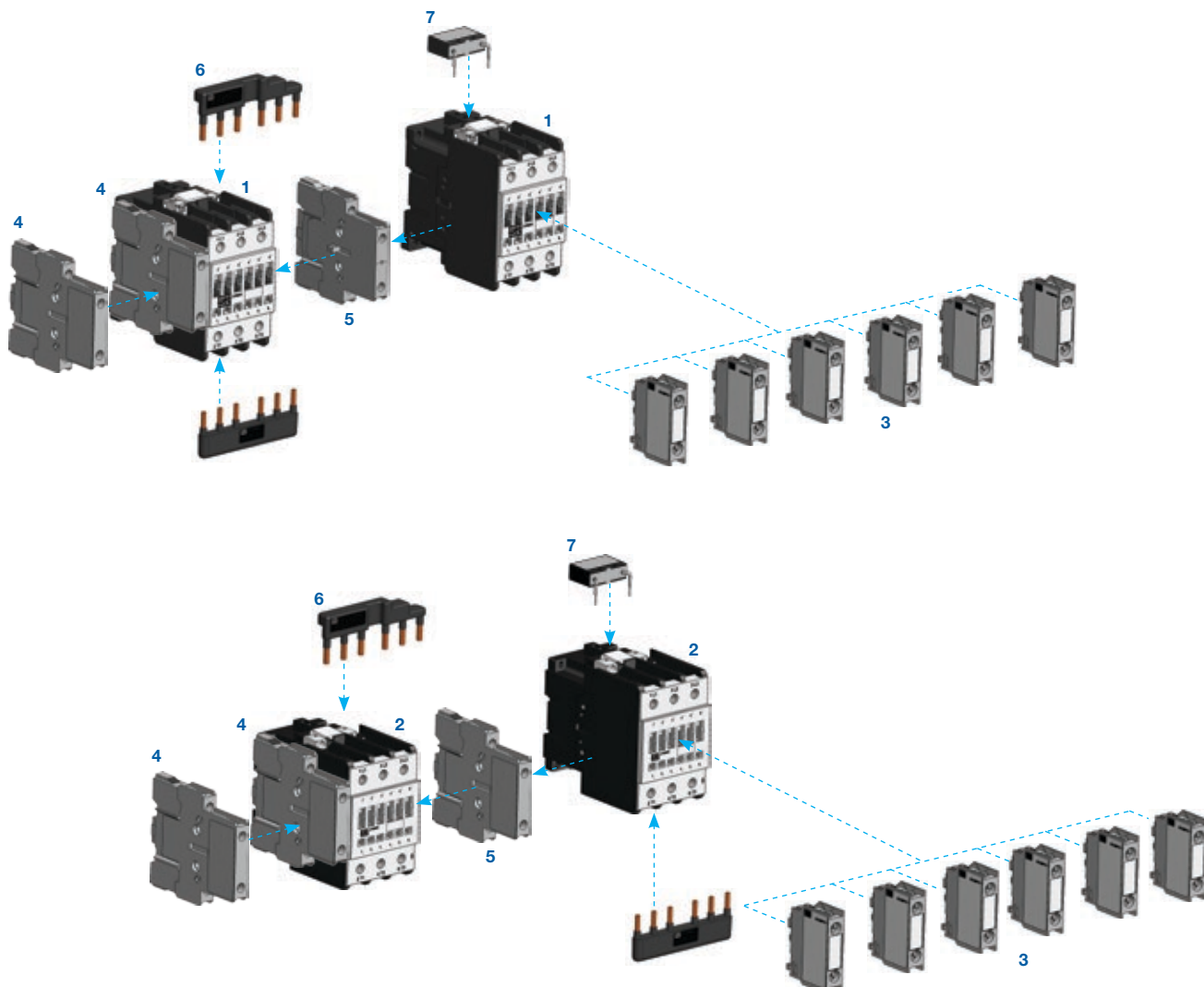
2) Outras tensões sob consulta;

3) Blocos de contatos auxiliares e demais acessórios ver página 43;

4) Para maiores informações consulte a seção de Dados Técnicos;

5) Pesos para contatores com circuito de comando em corrente alternada. Para circuito de comando em corrente contínua acrescentar 0,260 kg aos modelos CWM9...25 e 0,020 kg aos modelos CWM32/40 em corrente alternada.

Contatores CWM50...105 - Panorama Geral



- 1 - Contatores CWM50...80
- 2 - Contatores CWM95/105
- 3 - Blocos de contatos auxiliares frontais BCXMF
- 4 - Blocos de contatos auxiliares laterais BCXML
- 5 - Blocos de intertravamento mecânico BLIM
- 6 - Barramentos para conexões rápidas
- 7 - Blocos supressores de surto BAM

Contatores de Potência

- Fixação por parafusos ou diretamente em trilho DIN 35 mm
- Proteção contra corpos estranhos e toques
- Acessórios para montagem frontais e laterais
- Permite montagem direta aos relés de sobrecarga RW
- Sistema “Box” (grampo de conexão duplo) nos contatos principais, para conexão perfeita de condutores com seções diferentes
- Possibilidade de acrescentar até 8 contatos auxiliares



Tripolares de 50 A a 105 A (AC-3)

I _e máx. (U _e ≤ 440 V)	I _e = I _{th} (U _e ≤ 690 V) θ ≤ 55 °C	Potência nominal de emprego em AC-3 ¹⁾ Motor trifásico - IV polos - 60 Hz - 1.800 rpm						Contatos auxiliares por contator		Bloco de contato auxiliar fornecido separadamente		Referência para completar com a tensão de comando	Peso ⁵⁾ kg
		220 V 230 V	380 V	400 V 415 V	440 V	500 V	660 V 690 V	*3 NA	*1 NF	BCXMF10	BCXMF01		
AC-3 A	AC-1 A												
50	90	15 / 20	22 / 30	22 / 30	22 / 30	30 / 40	30 / 40	-	-	-	-	CWM50-00-30 ♦	1,205
								1	1	1	1	CWM50-11-30 ♦	
								2	2	2	2	CWM50-22-30 ♦	
65	110	18,5 / 25	30 / 40	30 / 40	37 / 50	37 / 50	40 / 50	-	-	-	-	CWM65-00-30 ♦	1,215
								1	1	1	1	CWM65-11-30 ♦	
								2	2	2	2	CWM65-22-30 ♦	
80	110	22 / 30	37 / 50	37 / 50	45 / 60	45 / 60	45 / 60	-	-	-	-	CWM80-00-30 ♦	1,220
								1	1	1	1	CWM80-11-30 ♦	
								2	2	2	2	CWM80-22-30 ♦	
95	140	22 / 30	45 / 60	55 / 75	55 / 75	55 / 75	55 / 75	-	-	-	-	CWM95-00-30 ♦	1,500
								1	1	1	1	CWM95-11-30 ♦	
								2	2	2	2	CWM95-22-30 ♦	
105	140	30 / 40	55 / 75	55 / 75	55 / 75	55 / 75	65 / 90	-	-	-	-	CWM105-00-30 ♦	1,525
								1	1	1	1	CWM105-11-30 ♦	
								2	2	2	2	CWM105-22-30 ♦	

Substitua “♦” pelo código da tensão de comando²⁾.

Corrente Alternada

Código	V04	V06	V10	V11	V15	V18	V26	V30	V32	V37	V41	V42	V45	V46	V47	V50
V (50 Hz)	20	24	42	48	95	110	190	208	220	240	325	380	-	400	415	440
V (60 Hz)	24	28	48	56	110	120	220	240	255	277	380	440	400	460	480	510

Código	D02	D07	D13	D23	D25	D33	D34	D35	D36
V (50/60 Hz)	24	48	110	220	240	380	400	415	440

Corrente Contínua

Código	C34	C37	C40	C44
V CC	24...28	42...50	110...130	208...240

Notas: 1) Valores orientativos;

2) Outras tensões sob consulta;

3) Blocos de contatos auxiliares e demais acessórios ver página 43;

4) Para maiores informações consulte a seção de Dados Técnicos;

5) Pesos para contatores com circuito de comando em corrente alternada. Para circuito de comando em corrente contínua acrescentar 0,050 kg aos modelos CWM50...80 e mesmo peso aos modelos CWM95/105 em corrente alternada.