

Adequados para circuitos até 225 A

- > Nova frente sem parafusos aparentes.
- > Adequados para todas as marcas de disjuntores.
- > Disponíveis nas versões sem e com barramento para disjuntores DIN e Bolt-on.
- > Possibilita a instalação de dispositivos de proteção junto ao disjuntor geral conforme a norma NBR 5410.
- > Kits de barramento para disjuntores DIN e Bolt-on compatíveis para qualquer marca de disjuntores para a versão universal.
- > Grau de Proteção IP 40.

QDETN II - PARA CIRCUITOS ATÉ 100 A



- Capacidade para até 44 módulos DIN e 32 Bolt-on
- Cor branco RAL 9003

QDETG II - PARA CIRCUITOS DE 150 A À 225 A



- Capacidade para até 70 módulos DIN e 50 Bolt-on
- Cor bege RAL 7032

QDETN II e QDETN-U II

quadros de distribuição 100A



904311



904311
exemplo montado



904361



904361
exemplo montado



904332



904332



904367



904367

Barramento principal 100A.
Barramento derivações 32A.
Cor Branca RAL 9003.

Padrão DIN: Quadros de distribuição No Fuse com barramento + geral para disjuntores DIN.
Projetado para montagem com todas as marcas de disjuntores DIN existentes no mercado.

Padrão Bolt-on: Quadros de distribuição No Fuse com barramento + geral para disjuntores Bolt-on.
Projetado para montagem com todas as marcas de disjuntores Bolt-on existentes no mercado.

Quadros de distribuição universal para disjuntores DIN / Bolt-on.
Fornecido sem barramento.
Já vêm montados.

Emb. Ref. QDETN II - DIN

Emb.	Ref.	Capacidade em n° de módulos DIN
1	904311	16
1	904312	28
1	904313	34
1	904314	44

Quadros de embutir - 100A

Barramento Trifásico

Emb. Ref. QDSTN II - DIN

Emb.	Ref.	Capacidade em n° de módulos DIN
1	904331	16
1	904332	28
1	904333	34
1	904334	44

Quadros de sobrepor - 100A

Barramento Trifásico

Emb. Ref. QDETN II - Bolt-on

Emb.	Ref.	Capacidade em n° de módulos Bolt-on
1	904301	12
1	904302	20
1	904303	24
1	904304	32

Quadros de embutir - 100A

Barramento Trifásico

Emb. Ref. QDSTN II - Bolt-on

Emb.	Ref.	Capacidade em n° de módulos Bolt-on
1	904321	12
1	904322	20
1	904323	24
1	904324	32

Quadros de sobrepor - 100A

Barramento Trifásico

Emb. Ref. QDETN-U II - Universal

Emb.	Ref.	Capacidade em n° de módulos	
		DIN	Bolt-on
1	904361	16	12
1	904362	28	20
1	904363	34	24
1	904364	44	32

Quadros de embutir - 100A

Capacidade em n° de módulos

Emb. Ref. QDSTN-U II - Universal

Emb.	Ref.	Capacidade em n° de módulos	
		DIN	Bolt-on
1	904365	16	12
1	904366	28	20
1	904367	34	24
1	904368	44	32

Quadros de sobrepor - 100A

Capacidade em n° de módulos

Emb. Ref. Kit TN / BN DIN

Emb.	Barramento		Capacidade em n° de módulos
	Trifásico	Bifásico	
1	904381	904385	16
1	904382	904386	28
1	904383	904387	34
1	904384	904388	44

Acompanha barramentos de F + N + T; trilhos DIN; etiquetas para identificação de circuitos e palheta plástica DIN. Este kit foi projetado para todas as marcas de disjuntores DIN existentes no mercado. O espelho de acabamento dos disjuntores já vem na caixa, junto com a placa de montagem dos disjuntores.

Emb. Ref. Kit TN / BN Bolt-on

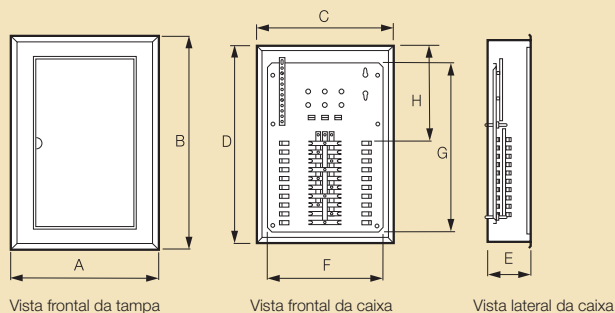
Emb.	Barramento		Capacidade em n° de módulos
	Trifásico	Bifásico	
1	904371	904375	12
1	904372	904376	20
1	904373	904377	24
1	904374	904378	32

Acompanha barramentos de F + N + T; Etiquetas para identificação de circuitos e palheta plástica Bolt-on. Este kit foi projetado para todas as marcas de disjuntores Bolt-on existentes no mercado. O espelho de acabamento dos disjuntores já vem na caixa, junto com a placa de montagem dos disjuntores.

QDETN II e QDETN - U II

quadros de distribuição

■ Dimensões (mm)

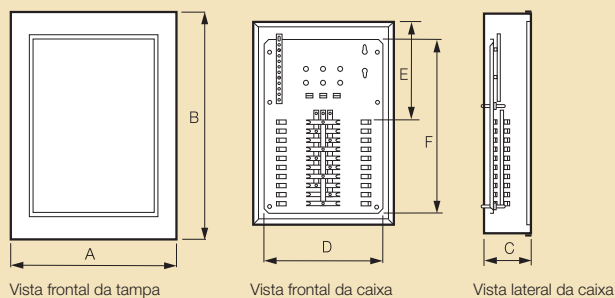


Quadros de Embutir QDETN II / QDEBN II

DIN	Bolt-on	A	B	C	D	E	F	G	H
904311	904301	360	420	330	390	100	296	311	185
904312	904302	360	522	330	492	100	296	413	185
904313	904303	360	573	330	543	100	296	464	185
904314	904304	360	675	330	645	100	296	566	185

QDETN-U II

Universal	A	B	C	D	E	F	G	H
904361	360	420	330	390	91	296	311	185
904362	360	522	330	492	91	296	413	185
904363	360	573	330	543	91	296	464	185
904364	360	675	330	645	91	296	566	185



Quadros de sobrepor QDSTN II / QDSBN II

DIN	Bolt-on	A	B	C	D	E	F
904331	904321	334	394	100	296	185	311
904332	904322	334	496	100	296	185	413
904333	904323	334	574	100	296	185	464
904334	904324	334	649	100	296	185	566

QDSTN-U II

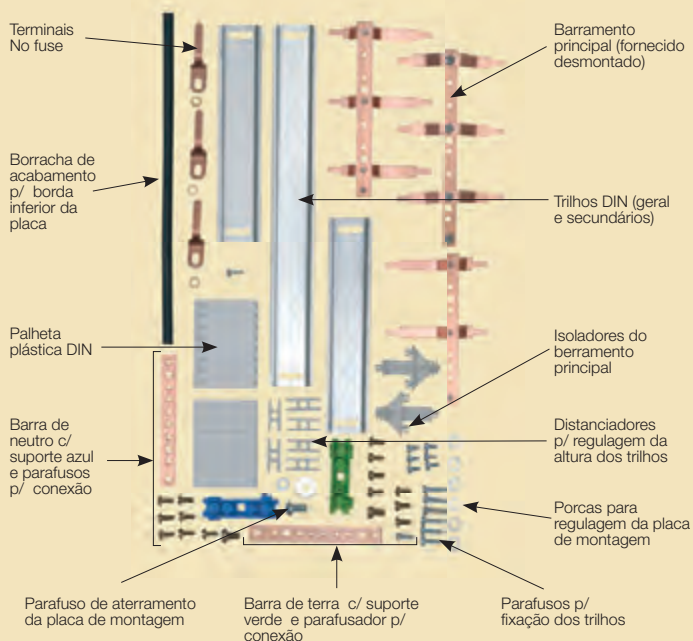
Universal	A	B	C	D	E	F
904365	334	394	91	296	185	311
904366	334	496	91	296	185	413
904367	334	574	91	296	185	464
904368	334	649	91	296	185	566

QDETN-U II

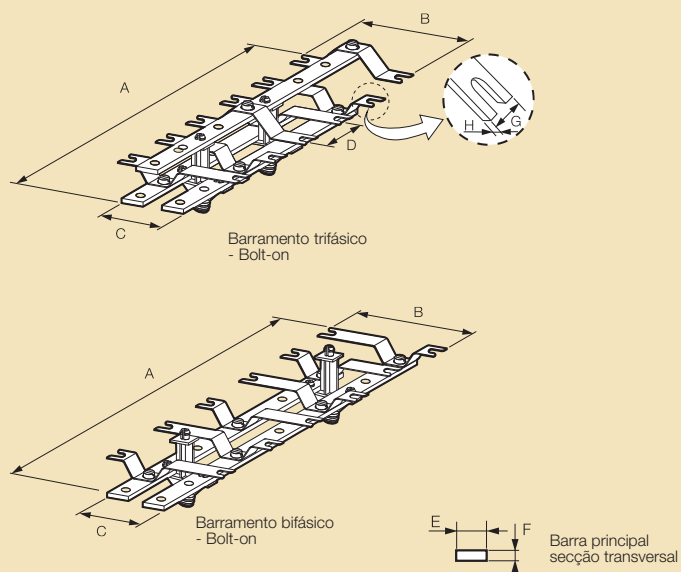
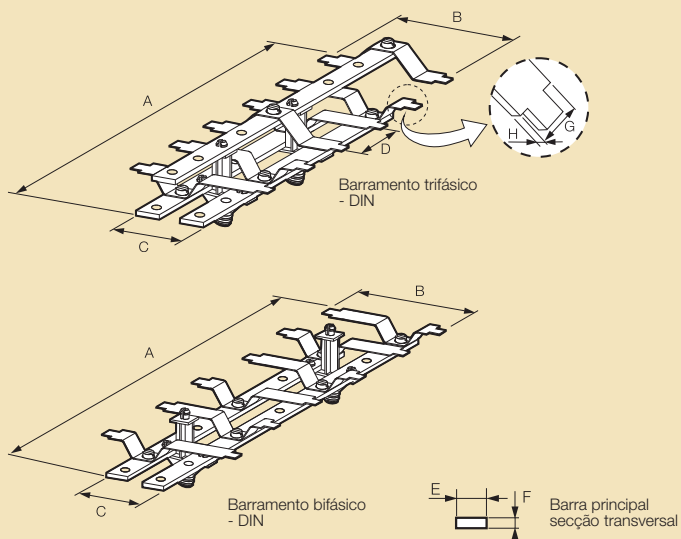
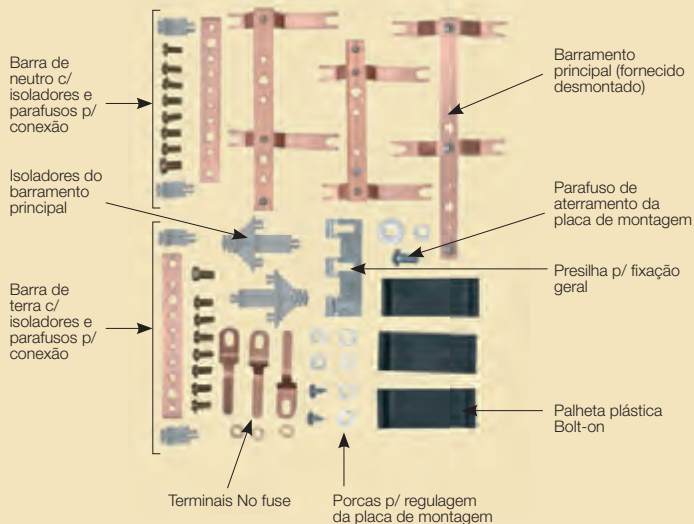
kit de barramento

■ Dimensões (mm)

Kit DIN



Kit Bolt-on



Kit TN / BN DIN

Ref	A	B	C	D	E	F	G	H
904381	154	80	38	18	12,7	2,38	10	1
904382	262	80	38	18	12,7	2,38	10	1
904383	316	80	38	18	12,7	2,38	10	1
904384	406	80	38	18	12,7	2,38	10	1
904385	154	80	38	18	12,7	2,38	10	1
904386	262	80	38	18	12,7	2,38	10	1
904387	316	80	38	18	12,7	2,38	10	1
904388	406	80	38	18	12,7	2,38	10	1

Kit TN / BN Bolt-on

Ref	A	B	C	D	E	F	G	H
904371	159,5	72	38	25,5	12,7	2,38	10	1
904372	261,5	72	38	25,5	12,7	2,38	10	1
904373	312,5	72	38	25,5	12,7	2,38	10	1
904374	414,5	72	38	25,5	12,7	2,38	10	1
904375	159,5	72	38	25,5	12,7	2,38	10	1
904376	261,5	72	38	25,5	12,7	2,38	10	1
904377	312,5	72	38	25,5	12,7	2,38	10	1
904378	414,5	72	38	25,5	12,7	2,38	10	1



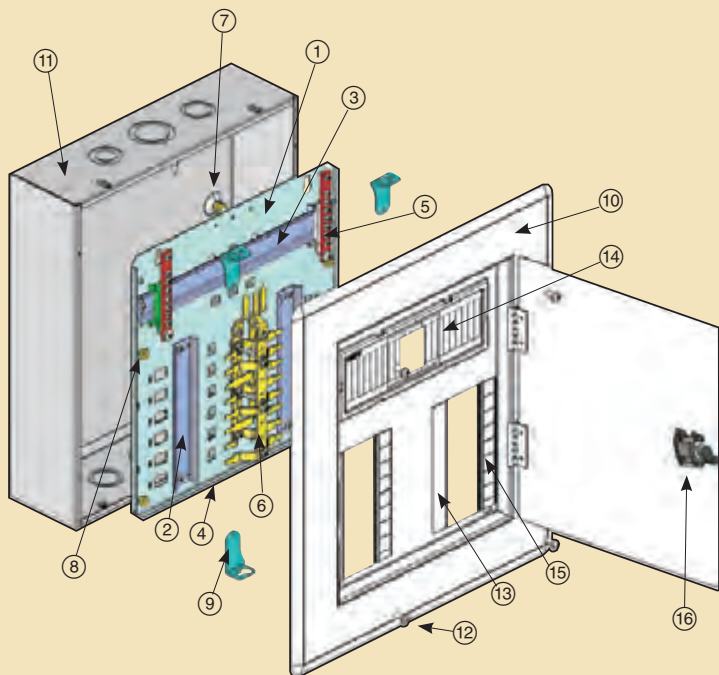
Apenas dois kits: um para disjuntores Bolt-on e outro para disjuntores DIN, simplificando a escolha e reduzindo estoque



QDETN II DIN e QDETN-U II

instruções para montagem dos quadros

Montagem no padrão - DIN



- 1º - Utilizar a placa de montagem (1) com as dobras de reforço viradas para cima e os engates para disjuntores Bolt-on para baixo (observar a inscrição "DIN" na placa);
- 2º - Montar na placa:
 - os trilhos DIN p/ fixação dos disjuntores de derivação (2) detalhe E;
 - o trilho DIN para fixação dos disjuntores superiores (3);
 - a borracha de proteção na borda inferior da placa (4);
 - as barras de neutro (azul) e terra (verde) com suporte (5) detalhe F;
 - o barramento principal (6) detalhe B;
- 3º - Fixar os disjuntores nos trilhos da placa e conectá-los ao barramento principal;
- 4º - Fixar a placa de montagem (1) nos parafusos de regulagem (7), utilizando as porcas sextavadas baixas (8) para regular a altura;
- 5º - Completar as ligações elétricas;
- 6º - Encaixar os suportes para fixação da tampa (9);
- 7º - Montar a tampa (10) no corpo do quadro (11), fixando os parafusos (12) nos suportes (9) detalhe C;
- 8º - Ajustar a abertura dos rasgos verticais para disjuntores com os perfis plásticos (13);
- 9º - Fixar o espelho plástico (14) para acabamento dos disjuntores superiores, recortando-a conforme a quantidade de disjuntores;
- 10º - Colar a etiqueta de identificação dos circuitos (15) nos perfis plásticos (13).
- 11º - Como opção, no fecho de engate móvel (16) pode ser montado o fecho com chave Yale cód. 98.95.19, retirando a lingueta plástica detalhe D.
- 12º - Perfis plásticos reguláveis de acabamento (13), que permitem a instalação de todas as marcas de disjuntores DIN, independente da posição dos mesmos em relação ao barramento. Sobre os perfis, podem ser colocadas as etiquetas (15) para identificação de circuitos.

Obs.: No quadro QDETN-U-II o kit DIN é adquirido separadamente.

Detalhe "D"

Fixar trilhos DIN observando a furação na Placa de Montagem conforme a marca do disjuntor

Furação interna

Furação externa



Detalhe "E"

As barras têm suporte para montagem por engate rápido em trilho DIN

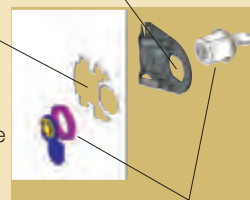


Detalhe "F"

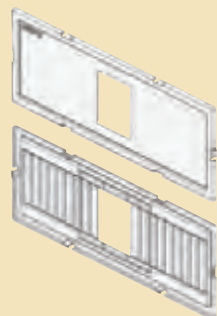
1º Desmontar o fecho e, com um estilete, retirar esta parte da lingueta

2º Recolocar o fecho plástico na furação da porta do quadro

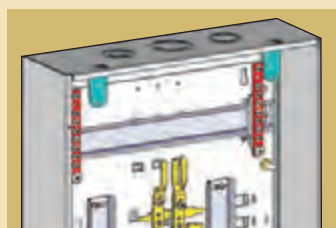
3º Montar o fecho mini Yale na abertura do fecho plástico



Detalhes técnicos



Espelho plástico para acabamento do Geral, com pré-cortes para até 11 módulos DIN



Trilho com espaço para até **11 módulos + N + T** no modelo DIN

Funcionamento do fecho de engate móvel

